

07 - RAPPEL



Barré faisait une analyse visuelle de ses patients devant un fil à plomb afin de les classer en 5 types.

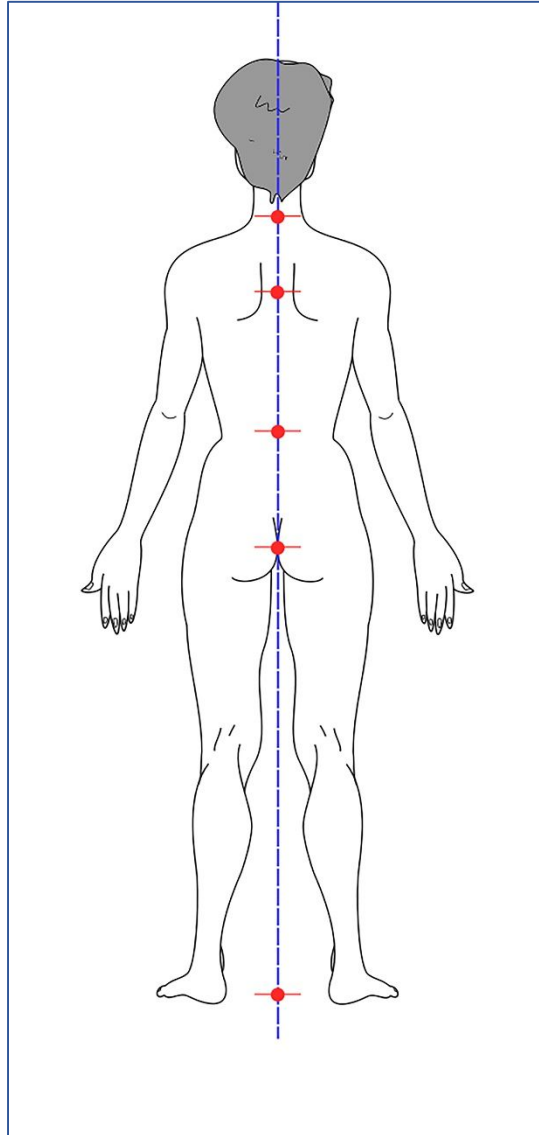
Les repères étaient les suivants : C7, T7, L3, le pli inter-fessiers et le milieu des pieds écarté à 30 degrés.

Le sujet était debout, les pieds donc à 30°, le praticien dans le dos de son patient, et le test se pratique avec un fil à plomb, placé dans le dos du patient à partir du milieu de l'espace inter-malléolaire.

Normalement, il doit y avoir un alignement de l'occiput avec C7, T7, L3, le pli interfessier et le milieu de l'espace inter calcanéen.



07 – LA VERTICALE DE BARRE TYPE D ★★★★★
DYSFONCTION VISCÉRALE OU CICATRICIELLE



Tous les repères sont alignés

Attention : on observe une attitude scoliothique équilibrée.

Il faut être prudent, la dysfonction est probablement d'origine viscérale ou cicatricielle. Il peut aussi s'agir d'un syndrome postural généralisé. Penser à réaliser un test de Romberg.