



Ce test n'est pas un test de mobilité, mais un test de tension des fascias.

A. But du test

Rechercher une tension supérieure au niveau d'un fascia postérieur ou d'une zone par rapport à une autre en les mettant sous tension.

Ce test permet de définir à coup sûr une lésion posturale et surtout un syndrome postural latéralisé.

B. Action

Le patient est debout, les pieds écartés, en aplomb de ses coxo-fémorales. Le contact des pouces doit être léger sans rechercher de contact osseux.

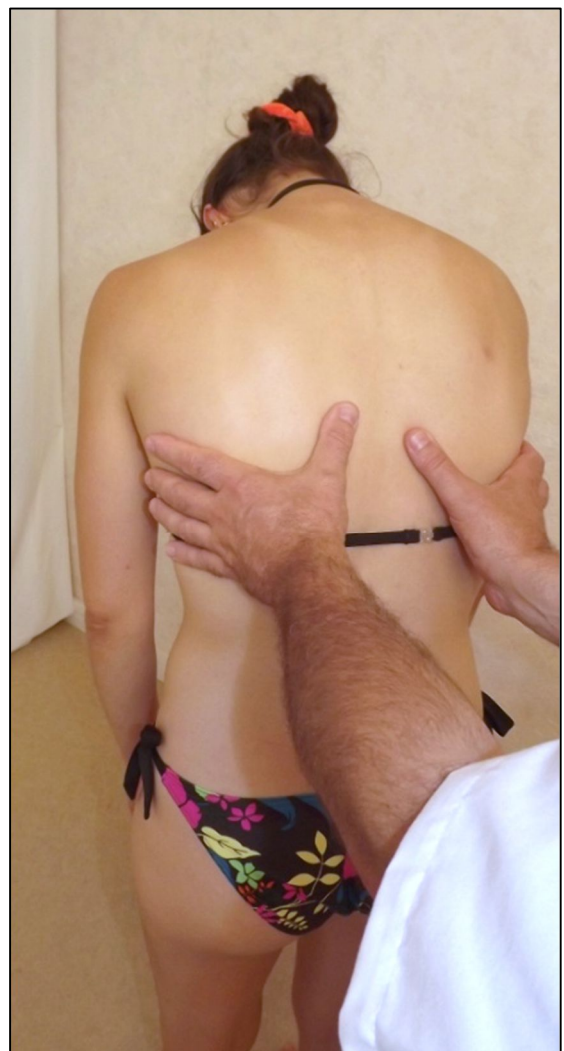
Ce test peut se pratiquer debout ou assis afin d'éliminer l'implication des membres inférieurs.

Le praticien effectuera ce test au niveau des articulations sacro-iliaques (EIPS), des processus transverses de L3, T7, C4 par exemple.

Le praticien demandera au patient de se pencher doucement vers l'avant en enroulant d'abord le rachis cervical, le rachis thoracique puis le rachis lombaire.

Le côté du pouce montant signe le côté hypertonique.

Lorsqu'il y aura inversion des pouces montants entre 2 niveaux, cela signifie une perturbation mécanique entre ces niveaux.

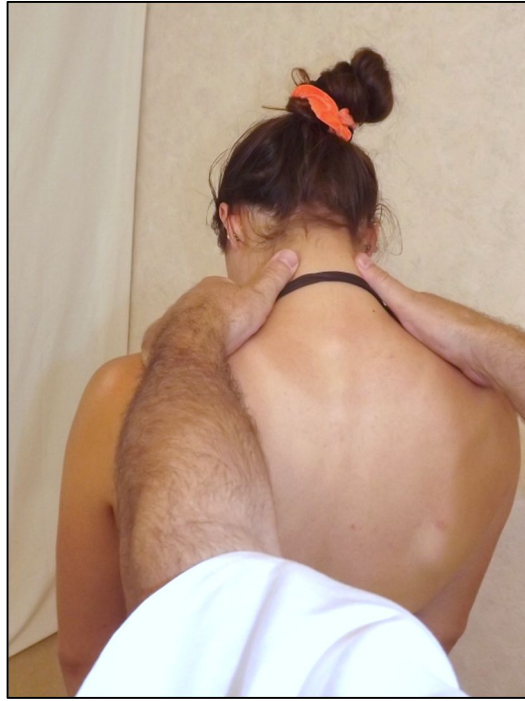


C. Résultat du test de Basani

On constate généralement lors de la flexion une ascension supérieure d'un pouce par rapport à l'autre.

Remarque :

Cette manœuvre peut être faite à différents étages, si l'on veut tester les fascias antérieurs on peut faire ce mouvement en réalisant une extension.



Quatre cas peuvent apparaître :

1. CAS N°1 ou CAS N°2

On note une ascension unilatérale droite ou gauche (cf. tableau : X = ascension) des pouces au niveau des zones suivantes :

- EIPS
- Transverse L3
- Transverse de T7
- Transverse de C4

	Côté Gauche	Côté Droit
Étage cervical		X
Étage thoracique		X
Étage lombaire		X
E.I.P.S		X

↪ *Nous serons face à une lésion posturale unilatérale droite ou gauche.*

2. CAS N°3:

On note une ascension droite et gauche (cf. tableau) des pouces. Nous pouvons trouver :

	Côté Gauche	Côté Droit
Étage cervical		X
Étage thoracique		X
Étage lombaire		X
E.I.P.S	X	

↳ Nous serons face à une lésion posturale croisée.

3. CAS N°4:

On note une ascension droite et gauche (cf. tableau) des pouces. Nous pouvons trouver :

	Côté Gauche	Côté Droit
Étage cervical	X	
Étage thoracique	X	
Étage lombaire	X	
E.I.P.S		X

↳ Nous serons face à une lésion posturale croisée.

Dans ces deux cas, N°3 et N°4, il est judicieux de réaliser une M.C.P avec un test des Barorécepteurs pour confirmer le bienfait d'une stimulation podale par exemple.