

PAR LE TEST DE BASANI



A. Le but

Déterminer la présence de zones podales parasitant le système postural.

B. Position du sujet

Le sujet est debout, le praticien derrière lui et positionne ses deux pouces sur les deux articulations sacro-iliaques de son patient.

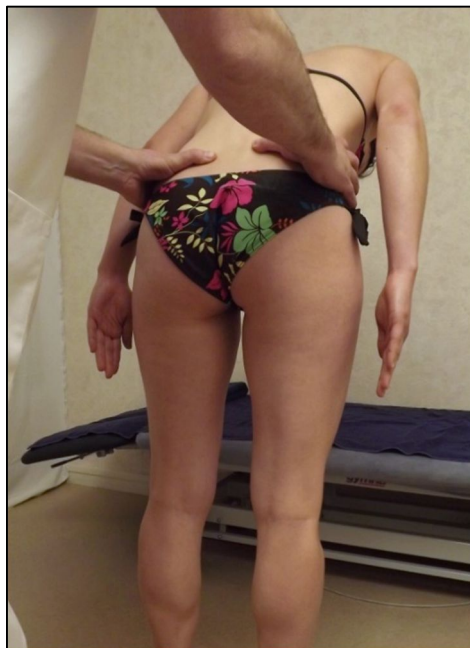
C. Premier temps : Les tests de référence

1. Sur sol dur

On réalise la manœuvre de Basani, ou test des pouces montants, sur un sol dur et on demande au sujet un enroulement de la colonne et de se pencher en avant afin d'avoir un test de référence sur sol dur et on observe la balistique des pouces.

2. Sur sol mou

On réalise la manœuvre Basani, ou test des pouces montants, sur une plaque de mousse et on demande au sujet un enroulement de la colonne et de se pencher en avant afin d'avoir un test de référence sur sol mou et on observe la balistique des pouces.



TEST DE BASANI SUR SOL DUR OU MOU

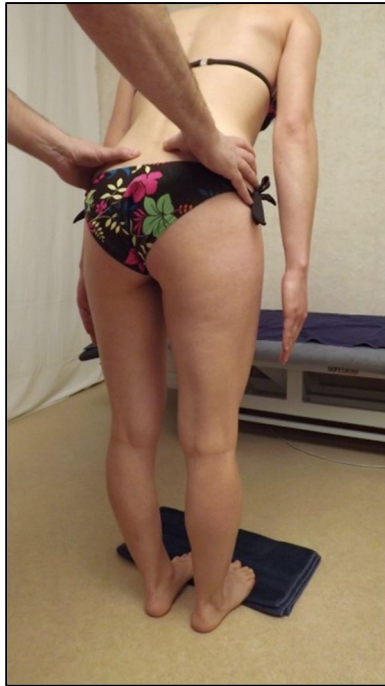
3. Résultat partiel

Il ne doit pas y avoir de différence entre les deux manœuvres, la balistique des pouces doit être identique.

S'il existe une différence entre les deux manœuvres alors on effectuera le même test en demandant au patient de se mettre sur la pointe des pieds puis sur les talons pour sensibiliser l'appui.

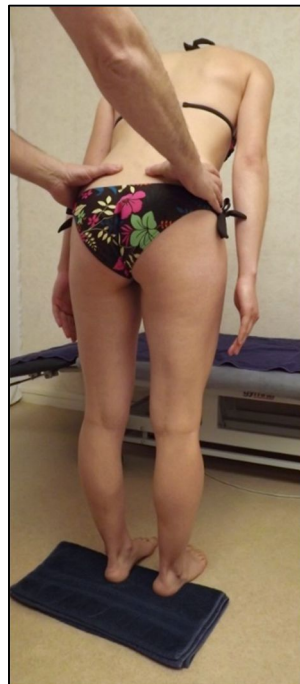
D. Deuxième temps

On réalise la manœuvre Basani, ou test des pouces montants, sur une plaque de mousse et on demande au sujet un enroulement de la colonne et de se pencher en avant ayant pris soin de positionner seulement son avant pied sur la plaque de mousse.



TEST DE BASANI AVANT PIED SUR SOL MOU

On réalise la manœuvre Basani, ou test des pouces montants, sur une plaque de mousse et on demande au sujet un enroulement de la colonne et de se pencher en avant ayant pris soin de positionner seulement son arrière-pied sur la plaque de mousse.



TEST DE BASANI ARRIÈRE-PIED SUR SOL MOU

E. Résultat du test

Ce test permet :

- La localisation des épines irritatives
- D'augmenter l'appui et de réveiller les épines irritatives d'appui dynamiques

S'il y a une amélioration de la manœuvre des pouces montants sur mousse cela signe des épines irritatives d'appui conscientes ou inconscientes.

Il faudra les rechercher par une palpation précise sur le patient en décubitus dorsal.

Si l'amélioration est réalisée alors que l'avant pied du sujet est sur la plaque de mousse, c'est que l'épine irritative se situe à ce niveau

Si l'amélioration est réalisée alors que l'arrière-pied du sujet est sur la plaque de mousse, c'est que l'épine irritative se situe à ce niveau