

02 - ÉTUDE GÉNÉRALE



Barré faisait une analyse visuelle de ses patients devant un fil à plomb afin de les classer en 5 types.

Les repères étaient les suivants : C7, T7, L3, le pli inter-fessiers et le milieu des pieds écarté à 30 degrés.

Le sujet était debout, les pieds donc à 30°, le praticien dans le dos de son patient, et le test se pratique avec un fil à plomb, placé dans le dos du patient à partir du milieu de l'espace inter-malléolaire.

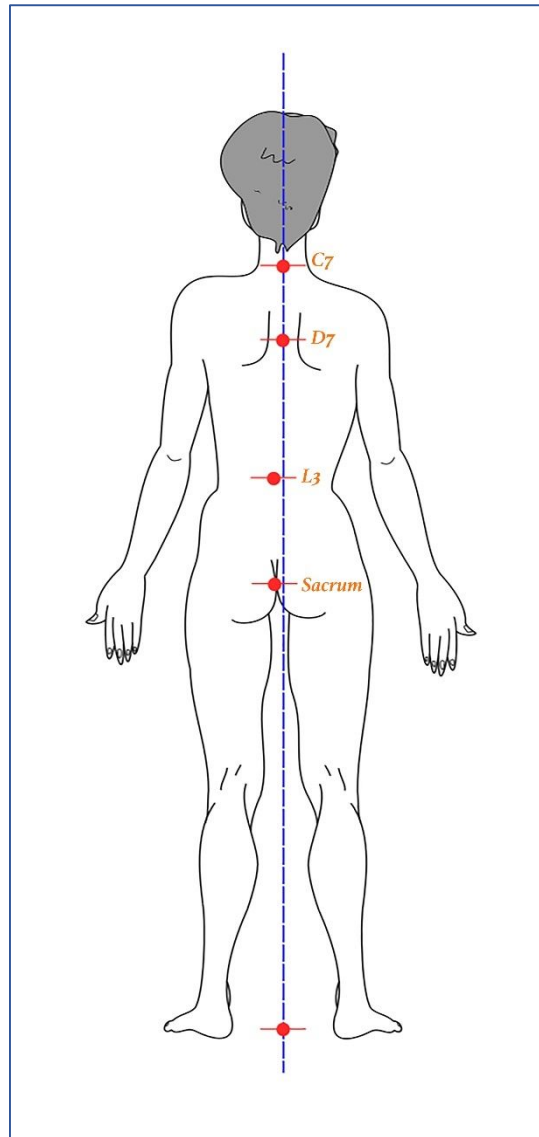
Normalement, il doit y avoir un alignement de l'occiput avec C7, T7, L3, le pli inter-fessier et le milieu de l'espace inter calcanéen.



02 - LA VERTICALE DE BARRE TYPE A



CHAÎNE MONTANTE – PROBLÈME BAS



Le problème vient du bas

Seule l'épineuse de L3 et le pli inter-fessier sont désaxés par rapport aux autres repères.

Peuvent être en dysfonction :

- Le capteur podal
- Le genou
- Le bassin.

Nous sommes devant une chaîne lésionnelle montante.